



FORUM PUBLIC:  
CONGESTION ROUTIÈRE

# PROBLÉMATIQUES RELEVÉES

FEV 2023

RAPPORT N°1



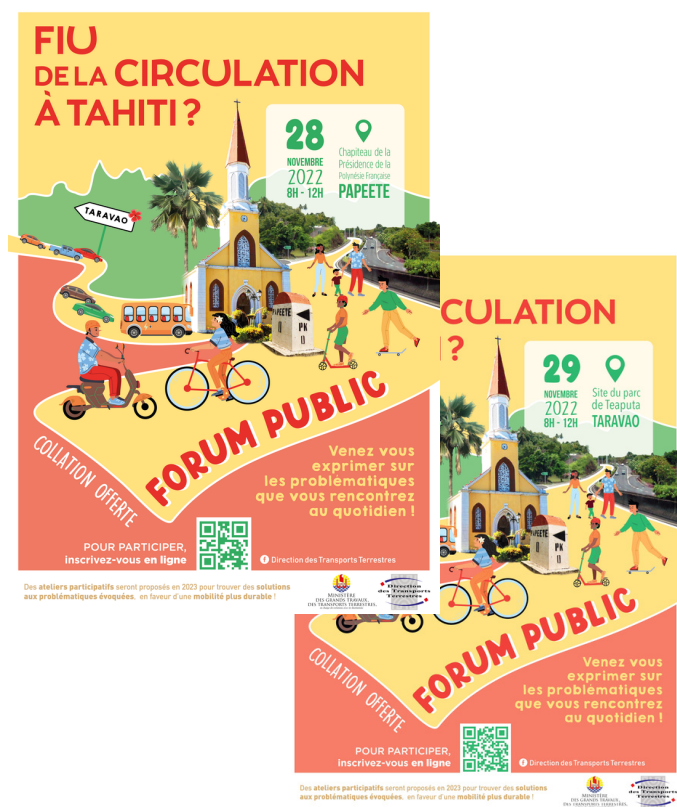
# LIMINAIRE

## Forum public: congestion routière et problématiques de mobilité

Depuis le mois de novembre 2022, la Direction des transports terrestres s'est attelée à la mise en place d'une démarche de participation citoyenne avec l'ambition de pouvoir développer la capacité d'agir de la population locale et de favoriser les nouvelles formes d'engagement. Cette démarche s'intègre dans les perspectives de révision du schéma directeur des transports collectifs et des déplacements durables de l'île de Tahiti (SDTCDD). La première phase de la démarche s'est concrétisée par la mise en place d'un forum public le 28 et 29 novembre 2022 puis s'est poursuivie par la diffusion d'une enquête en ligne au mois de décembre 2022.

L'objectif de ce forum portait sur l'appréhension des problématiques de mobilités perçues et vécues par la population locale, et notamment celles liées aux embouteillages et déplacements quotidiens. Il s'agissait d'établir un premier état des lieux des mobilités quotidiennes à Tahiti.

Ce rapport se veut être exhaustif et fait état des principales problématiques étayées par les participants lors des temps d'échange et de brainstorming.



---

## LEXIQUE

---



CONFLITS D'USAGE	Rivalités entre usagers autour de l'appropriation ou la gestion d'une même ressource ou espace. Exemple: conflit de voisinage autour des places de stationnement.
INTERMODALITÉ	Système de transport favorisant l'utilisation successive d'au moins deux moyens de transport au cours d'un même trajet.
ORGANISATION SOCIO-SPATIALE	Expression générique employée dans le domaine des sciences sociales et désignant la manière dont un espace est agencé, organisé et habité.
PARKING RELAIS	Un espace généralement aménagé en périphérie de la ville destiné à inciter les usagers à se déplacer en transports en commun pour accéder au centre-ville.
PÔLE D'ÉCHANGE	Un lieu centralisant plusieurs réseaux de transport (transport en commun, aire de covoiturage, navettes maritimes, etc.) et permettant de favoriser les pratiques intermodales.
REFORMULATION SYNTHÈSE	La reformulation synthèse consiste à résumer les propos d'un interlocuteur.
VALEURS ABERRANTES	Il s'agit de valeurs qui s'écartent d'observations menées sur une même thématique ou question. Cela peut être dû à une méconnaissance de l'utilisateur ou à une mauvaise compréhension des questions.

---



# BILAN DU FORUM PUBLIC

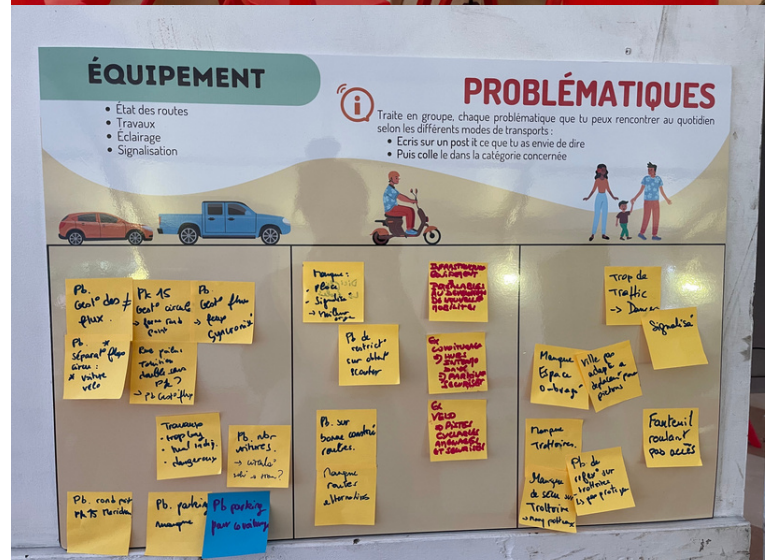
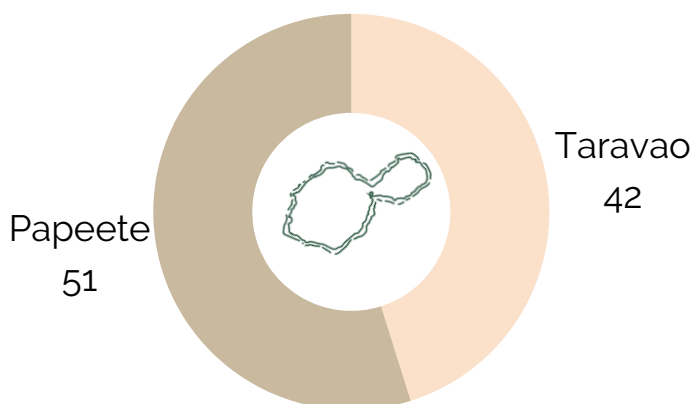


## Brainstorming

Regroupement par groupe et activité de brainstorming autour de quatre thématiques principales: emploi du temps, incivilités et sécurité routière, modes de transport alternatifs, équipements.



## Nombre de participants



# MÉTHODOLOGIE DE CLASSIFICATION DES PROBLÉMATIQUES RELEVÉES

---



ETAPE 1 : Transcription numérique des problématiques relevées lors du forum public.

ETAPE 2: Tri et nettoyage des valeurs aberrantes. Regroupement des réponses similaires.

ETAPE 3: Reformulation synthèse des problématiques relevées. Analyse des tendances.

ETAPE 4: Catégorisation et classement par thématique.

---

## PROBLÉMATIQUES RELEVÉES



I

Modes de transport

II

Politiques  
publiques et  
réglementation

III

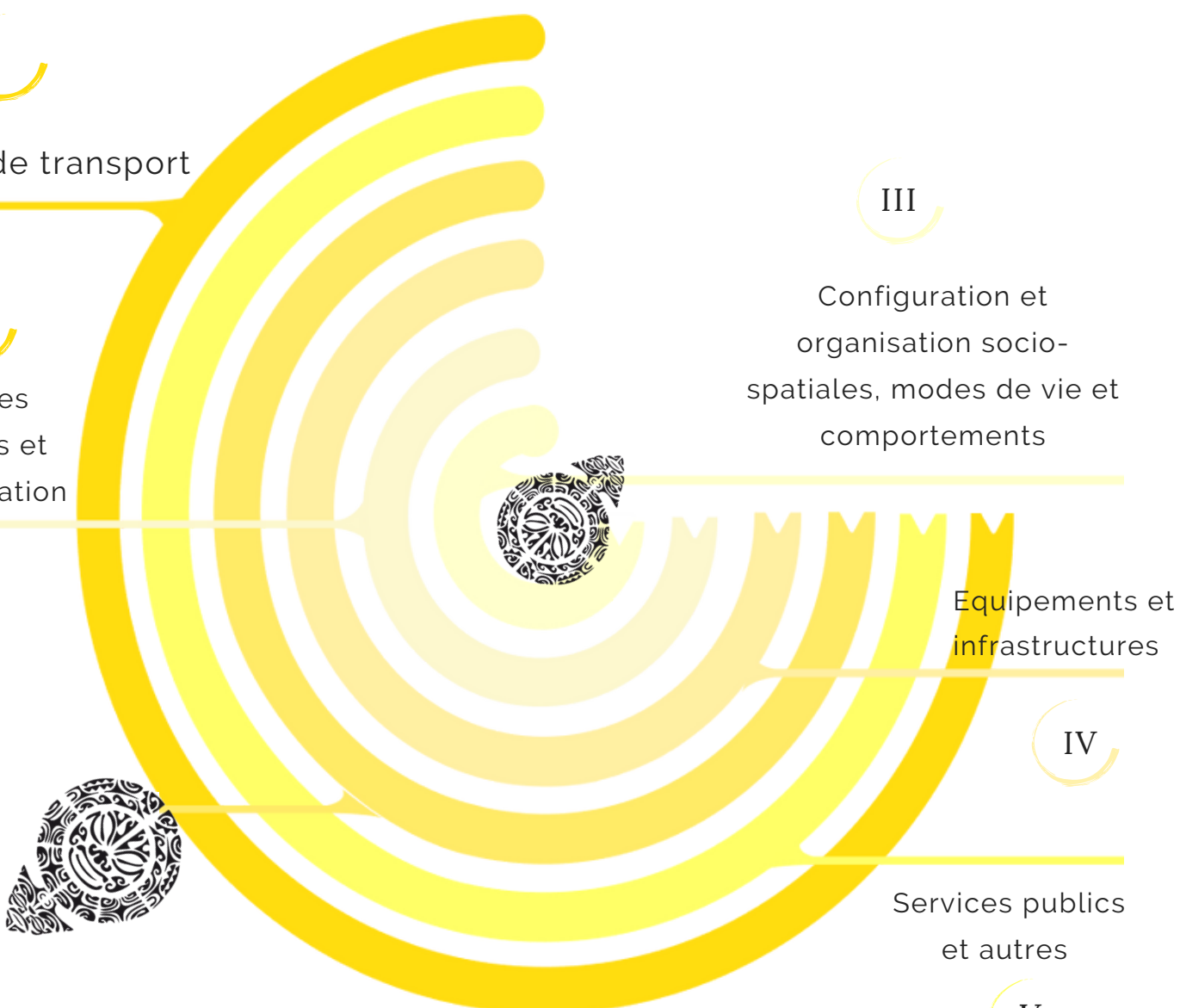
Configuration et  
organisation socio-  
spatiales, modes de vie et  
comportements

Equipements et  
infrastructures

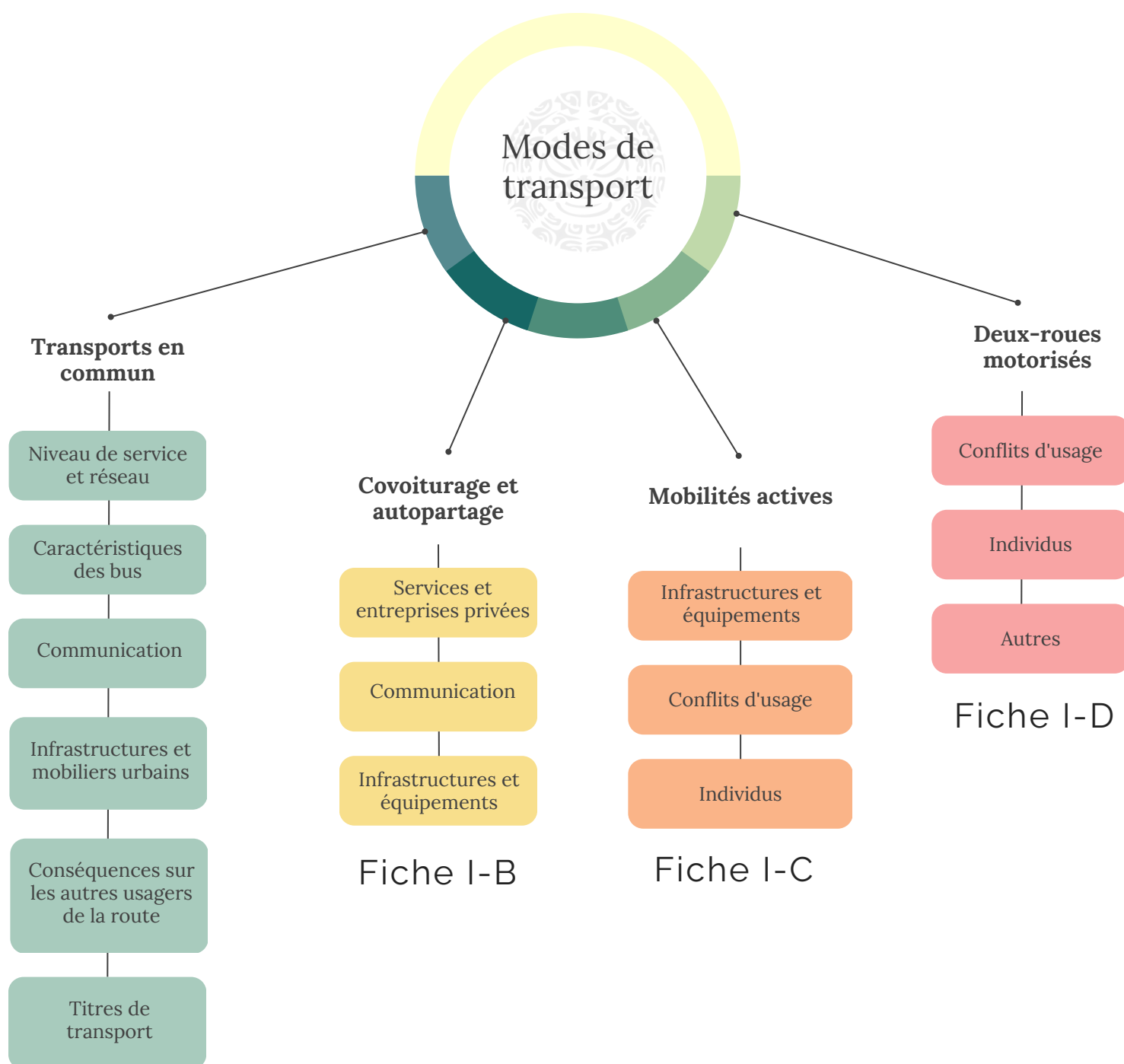
IV

Services publics  
et autres

V



# THEMATIQUE I : MODES DE TRANSPORT



Fiche I-B

Fiche I-C

Fiche I-D

Fiche I-A-1

Fiche I-A-2

# FICHE I-A-1

## TRANSPORTS RÉGULIERS

### Niveau de service et réseau

- Horaires inadaptées dans certaines zones géographiques
- Non-respect des horaires de ramassage et de dépôt
- Sursaturation des bus
- Fréquence de passage faible
- Arrêts intempestifs
- Manque d'accessibilité pour les PMR
- Absence de dessertes le soir et le dimanche

### Caractéristiques des bus

- Identification difficile entre les bus scolaires et réguliers
- Absence de rangement pour les affaires personnels

### Communication

- Peu d'informations sur les arrêts et horaires
- Site internet et application peu ergonomiques
- Problème de communication

### Infrastructures et mobiliers urbains

- Infrastructures insuffisantes
- Abribus non adaptés (météo, bancs, etc.)
- Absence de couloirs dédiés aux bus
- Abribus détériorés et insécuritaires, absence d'entretien

### Conséquences sur les autres usagers de la route

- Arrêts sur chaussée qui causent des ralentissements sur voirie



## FICHE I-A-2

# TRANSPORTS SCOLAIRES

Niveau de service  
et réseau

Arrêts intempestifs causant des ralentissements sur voirie

Caractéristiques  
des bus

Identification difficile entre les bus scolaires et réguliers

Titres de  
transport

Problème des cartes scolaires et étudiantes

Infrastructures et  
mobiliers urbains

Absence de points de ramassage conventionnels

Abribus non adaptés (météo, bancs, etc.)

Abribus détériorés et insécuritaires, absence d'entretien

---

## FICHE I-B COVOITURAGE ET AUTOPARTAGE

Services et  
entreprises  
privées

Peu d'engouement pour les plateformes de covoiturage

Communication

Peu de sensibilisation et de vulgarisation auprès des familles

Manque d'informations en temps réel

Infrastructures et  
équipements

Absence de parking-relais et d'aires de covoiturage

---

# FICHE I-C

## MOBILITÉS ACTIVES

### Infrastructures et équipements

- Peu voire absence de pistes cyclables
- Absence de séparation entre les flux
- Infrastructures insécuritaires voire inexistantes
- Trottoirs non adaptés pour la circulation des modes doux
- Absence d'espaces ombragés pour les déplacements pédestres
- Manque d'accessibilité pour les PMR
- Quasi-absence de stationnements pour vélos/ absence de stationnements sécurisés

### Conflits d'usage

- Véhicules circulant trop près des bandes cyclables
- Problématiques des poubelles sur les pistes cyclables et piétonnes
- Présence de chiens errants posant problème pour la circulation des modes doux.

### Individus

- Inconfort et sentiment d'insécurité
- Peur du vol de vélos au regard de l'absence de stationnement

# FICHE I-D

## DEUX-ROUES MOTORISÉS

Conflits d'usage

Présence de chiens errants posant problème pour la circulation des deux-roues motorisés.

Individus

Dangerosité

Mécanisme de vigilance

Autres

Conditions météorologiques

---

# THEMATIQUE II : POLITIQUES PUBLIQUES ET RÉGLEMENTATION



Document de  
plannification

Réglementation

Fiche II-A

---



# FICHE II-A

## POLITIQUES PUBLIQUES ET RÉGLEMENTATION

Documents de  
plannification

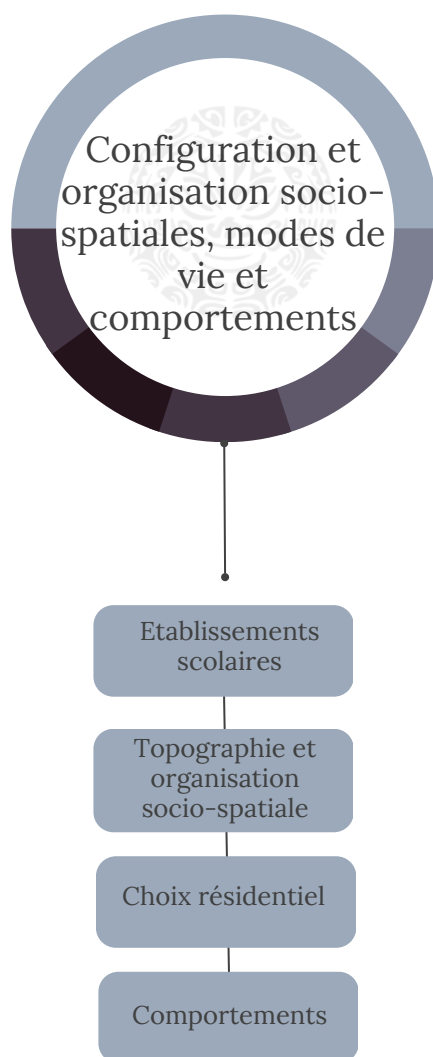
Problèmes liés aux PGA

Réglementation

Absence de réglementation instituant l'obligation du  
contrôle technique pour les véhicules particuliers

---

# THEMATIQUE III : CONFIGURATION ET ORGANISATION SOCIO- SPATIALES, MODES DE VIE ET COMPORTEMENTS



Fiche III1-A

# FICHE III-A

## CONFIGURATION ET ORGANISATION SOCIO-SPATIALES, MODES DE VIE ET COMPORTEMENTS

Etablissements  
scolaires

Problèmes liés aux horaires des établissements scolaires

Topographie et  
organisation  
socio-spatiale

Réseaux de voiries sous-dimensionnés par rapport au parc automobile existant de l'île

Centralisation des activités économiques et administratives à Papeete

Choix résidentiel

Mobilité résidentielle à la presqu'île de plus en plus importante et allongement des distances

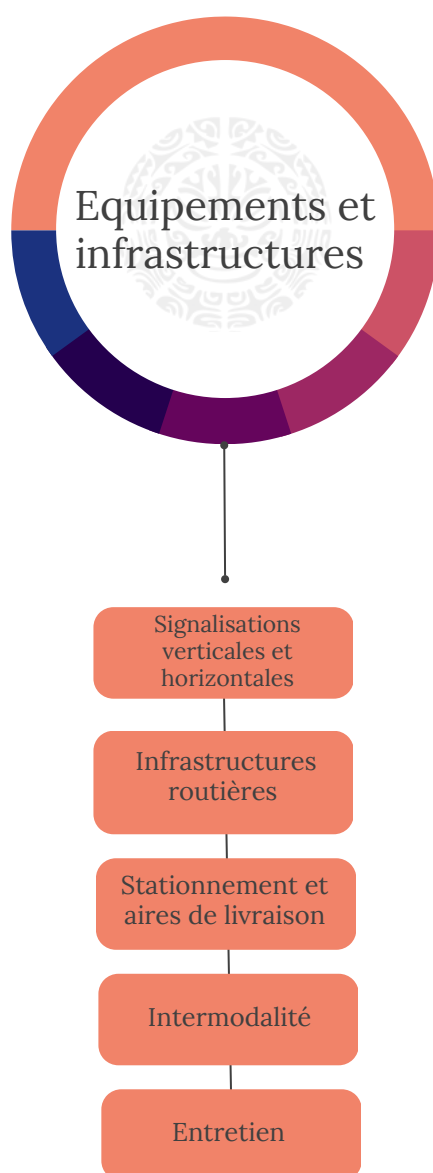
Comportements

Incivisme des conducteurs: dépassement par la droite.

Vélos roulant à contresens

---

# THEMATIQUE IV: ÉQUIPEMENTS ET INFRASTRUCTURES



Fiche III1-A

# FICHE IV-A

## ÉQUIPEMENTS ET INFRASTRUCTURES

### Signalisations verticales et horizontales

Absence de synchronisation des feux de circulation dans certaines zones géographiques

Signalisations verticales et horizontales mal agencées

### Infrastructures routières

Problème lié au rond-point du Méridien

Rond-point parfois trop étroit pour la circulation des poids-lourds

### Stationnement et aires de livraison

Quasi-absence de stationnement

Quasi-absence d'aires de livraison

### Intermodalité

Absence de pôle d'échange et d'interconnexion entre les modes de transport.

### Entretien

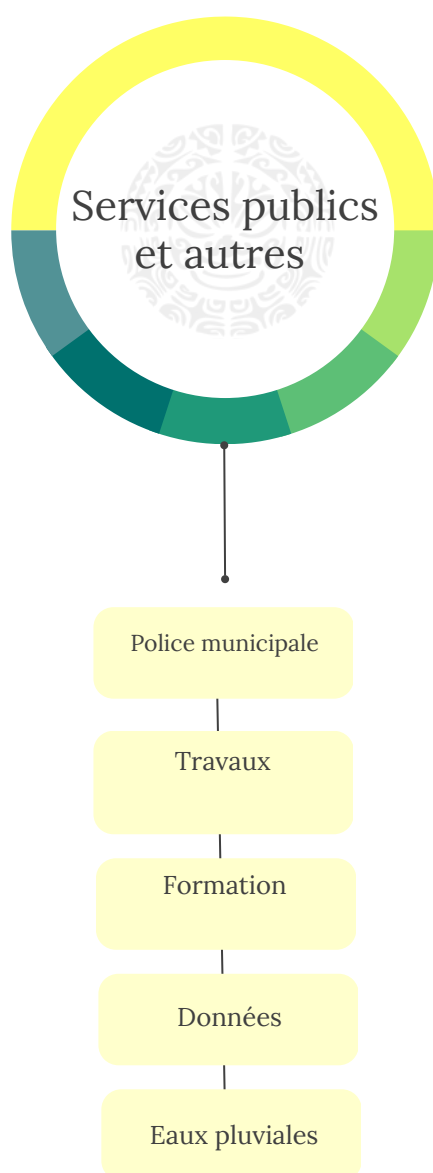
Mauvais état des routes

Problématique liée à l'élagage des arbres et conséquence sur la circulation des poids lourds

---



# THEMATIQUE V: SERVICES PUBLICS ET AUTRES



Fiche V1-A

# FICHE V-A

## SERVICES PUBLICS ET AUTRES

- Police municipale — Quasi-absence d'intervention de la police municipale
- Travaux — Problématique des travaux réalisés en journée pouvant causer des ralentissements sur voirie
- Formation — Manque de structures de formation (BSR) à la presqu'île  
Absence de cellule de sensibilisation routière à la presqu'île
- Données — Absence de données relatives aux mobilités
- Eaux pluviales — Débordement des eaux pluviales causant des ralentissements sur voirie



**Auteur:** Rehia YNAM, responsable du bureau des transports en commun et cheffe de projet des transports et déplacements terrestres au sein de la Direction des transports terrestres.

**Conception :** Rehia YNAM, responsable du bureau des transports en commun et cheffe de projet des transports et déplacements terrestres au sein de la Direction des transports terrestres.

**Relecteur :** Lucien POMMIEZ, Directeur de la Direction des transports terrestres.

**Photographies et affiches de l'évènement:** Tahiti Expert Event

## RAPPORT N°1

